

## Réhabilitation énergétique durable du bâti 'ancien'

### Synthèse et table ronde



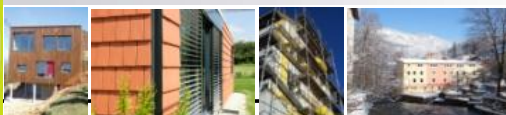
**Samuel COURGEY**

**Technicien référent - Formateur**



**Franche-Comté**  
Conseil régional

[www.franche-comte.fr](http://www.franche-comte.fr)



## Réhabilitation énergétique durable du bâti ancien.

- Que sait-on ?
- Où va t'on ?

1. Il faut réhabiliter à terme l'ensemble du parc
2. La très grande majorité des acteurs estime le niveau BBC- Effinergie comme un bon premier repère
3. Le coût des travaux et de l'énergie augmentant, on va de plus en plus se diriger vers une approche type « obligations de résultats »



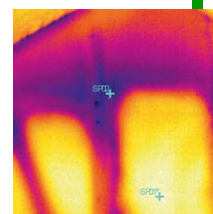
**Franche-Comté**  
Conseil régional  
[www.franche-comte.fr](http://www.franche-comte.fr)



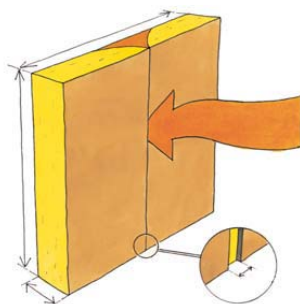
## Réhabilitation énergétique durable du bâti ancien.

### - Comment faire ?

1. Partir d'un bâtiment sain
2. L'isoler fortement... C'est à dire :
  - une isolation conséquente
  - limitant les ponts thermiques
  - avec une enveloppe étanche à l'air
  - ... et sans créer de nouveaux désordres
3. Installer (bien) des équipements ajustés aux besoins... entre autre la ventilation



## Avoir une enveloppe étanché à l'air.

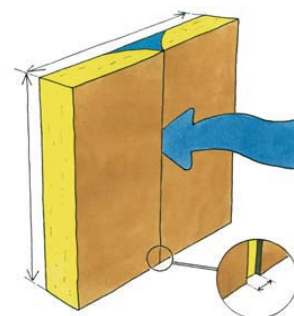


Essai de quantification des pertes thermiques dues à un pare-vapeur non continu sur laine minérale.

**Avec une fente de 1mm pour 1m<sup>2</sup> d'isolant, la valeur U chute de 0.30 à 1.44 W/m<sup>2</sup>K soit un pouvoir isolant divisé par 4.8**

Essai de quantification des infiltrations de vapeur d'eau Dues à un pare-vapeur non continu sur laine minérale.

**Avec une fente de 1mm pour 1m<sup>2</sup> d'isolant, la quantité de vapeur d'eau qui entre par jour dans le mur est de 800g contre qq grammes avec un pare vapeur ou un frein de vapeur continu**





## Réhabilitation énergétique durable du bâti ancien.

### . Plusieurs questionnements :

1. Comportement des murs anciens à l'humidité :
  - *choix de matériaux et membranes spécifiques ?*
2. Isolation par l'intérieur :
  - *peut-on augmenter son épaisseur sans risques accrus quant aux condensations de vapeur d'eau ?*
3. Règles de l'art (DTU, Normes...) :
  - *que suivre en attendant leur réécriture ?*



## Réhabilitation énergétique durable du bâti ancien.

### . De nouvelles pistes à explorer :

1. Transformer tout ou partie du mur sud en surface captrice (mur capteur, serre solaire, isolation transparente...)
2. Le potentiel des enduits (vraiment) isolants
3. L'utilisation des matériaux « puits de carbone »
4. les « super » isolants (isolants sous vide ou nanogel)





## Réhabilitation énergétique durable du bâti ancien.

*Nous ne sommes pas au milieu du gué, nous approchons seulement la rivière. Il faut donc travailler en conséquence c'est à dire, prudemment (faire preuve de bon sens, chercher à comprendre...).*



## Réhabilitation énergétique durable du bâti 'ancien'

### Table ronde





L'acoustique des constructions est une discipline exigeante qui repose sur le trépied suivant : une bonne conception, de bons matériaux, une mise en œuvre soignée. Il suffit qu'une de ces trois composantes manque à l'appel pour que les performances ne soient pas au rendez-vous. Or, il se trouve que les différents professionnels qui interviennent dans la réalisation des ouvrages – du maçon à l'électricien, en passant par le plaquiste et le chauffagiste – ont tous leur rôle à jouer dans le résultat final. Mais encore faut-il que l'artisan sache en quoi son geste ou son choix de matériau peut influencer sur la qualité acoustique finale de l'ouvrage.



*Acoustique et mise en œuvre - Recueil de fiches métiers à destination des professionnels de la mise en œuvre dans le bâtiment. [www.bruit.fr](http://www.bruit.fr)*

